

2025

КАТАЛОГ ПРОДУКЦИИ

# ARTEGO PAINTS

Студия итальянских красок ARTEGO  
спонсор чемпионата



компетенция:  
"Малярные и декоративные работы»  
22- Painting and Decorating



 **@artegopaints**



**KZ ҚАЙЫРЛЫ КҮН ҚҰРМЕТТІ КЛИЕНТТЕР!**

Қазақстан нарығында 2007 жылдан бері жұмыс істеп келе жатқан «ARTEGO» италиялық сәндік бояулардың кәсіби студиясы Сізге 2017 жылы суретші және декоратор Артем Гориславец жасап шығарған «ARTEGOpaints» қазақстандық премиум-брендін ұсынады. Біздің материалдар ассортиментімізде үй-жайларды әрлеу мәселесін кешенді шешуге арналған барлық қажетті лак-бояу материалдары бар.

Біз техникалық, химиялық және экологиялық қасиеттері бойынша ең заманауи еуропалық сапа стандарттарына сәйкес келетін, ылғалға және тозуға жоғары төзімді көрсеткіштерге ие материалдарды ұсынамыз.

Біз интерьерде кез-келген шығармашылық түпкі ойды жүзеге асыруға: інжу-маржан жібектің, нәзік барқыттың нәзік торындағы моншақ әсерін беруге, бетон, металл, ағаш, табиғи мәрмәр, жартылай асыл тас және басқа да құнды табиғи жыныстар жабындарына ұқсатуға, сонымен қатар әр түрлі өрнектер мен сәндік әрлеудің жүздеген нұсқаларын жасауға көмектесеміз. Жоғарыда айтылғандардың барлығы тұрғын үйлерде: үйлерде, коттеждерде, пәтерлерде, сондай-ақ сауда-кеңсе үй-жайларында адамдар көп жүретін жерлерде белсенді қолданылады.

Сіздерді өзіміздің студиямызға шақырамыз, келіңіздер, әдемі түстер әлеміне еніңіздер! Бізде сіздің үйіңізге арналған ең жақсы бояулар бар!

**RU ДОБРЫЙ ДЕНЬ УВАЖАЕМЫЕ КЛИЕНТЫ!**

Профессиональная студия итальянских декоративных красок «ARTEGO», работающая на рынке Казахстана с 2007 года, представляет вам казахстанский премиум-бренд «ARTEGOpaints» созданный в 2017 году художником и декоратором Артемом Гориславцем. В ассортименте линейки наших материалов есть все необходимые лакокрасочные материалы для комплексного решения отделки помещений.

Мы предлагаем материалы с высокими показателями влаго- и износостойчивости, отвечающие самым современным европейским стандартам качества по техническим, химическим и экологическим свойствам.

Мы поможем воплотить любые творческие замыслы в интерьере: воссоздать эффект бисера на тончайшей вуали перламутрового шелка, нежнейшего бархата, имитировать покрытие под бетон, металл, дерево, натуральный мрамор, полудрагоценный камень, и других ценных природных пород, а также сотни вариантов различных узоров и видов декоративной отделки. Все выше перечисленное активно применяется в жилых помещениях: дома, коттеджи, квартиры. А также в местах повышенной проходимости в торгово-офисных помещениях.

Приглашаем посетить нашу студию - окунитесь в мир красивых красок! У нас лучшие краски для вашего дома!

*Красим красиво!*



# FONDO forte



**KZ «FONDO FORTE» су негізіндегі терең ену сылағы.**

Ол қабырғаларды, төбелерді және интерьердің басқа элементтерін, соның ішінде ылғалдылығы жоғары бөлмелерде сылау үшін қолданылады.

Мәрелік тегістегішпен өңделген жоғары сіңімді беттерді сылауға арналған.

Беткі қабатты сіңдіреді және нығайтады, материалдың бос бөлшектерін байланыстырады, бояудың беткейге жоғары адгезиясын қамтамасыз ететін қабық жасайды.

**Қолдану әдісі:** Білікпен, қылшақпен немесе сырлағыш пультпен 1-2 қабат жағыңыз. 1:4 қатынасында сумен сұйылту, 5 л. сылақ-праймерге 20 л. су құйыңыз.

Негізді күшті сіңдіру үшін 1:3 сұйылту пропорциясы (1 литр праймерге +3 литр су).

**Шығыны:** бір қабат етіп жаққанда шамамен 100 г/м<sup>2</sup>.

**Құрамы:** акрилді сополимерлердің сулы дисперсиясы, функционалды қоспалар.

**Сақтық шаралары:** өнім өрт пен жарылысқа қауіпсіз. Әдеттегі қауіпсіздік ережелерін сақтау керек.

**Сақтау мерзімі:** өндіру күнінен бастап 24 ай, герметикалық қаптамада, +5°C-тан +30°C-қа дейінгі температурада сақтау керек.

**RU Грунт глубокого проникновения на водной основе «FONDO FORTE».**

Применяется для грунтования стен, потолков и других элементов интерьера, в том числе в помещениях с повышенной влажностью. Предназначен для грунтования сильно впитывающих поверхностей отделанных финишными шпатлевками. Пропитывает и укрепляет поверхностный слой, связывает незакрепленные частицы материала, создает пленку, обеспечивающую высокую адгезию краски к поверхности

**Способ применения:** Наносить в 1-2 слоя валиком, кистью или краскопультом. Разбавление водой в пропорции 1:4 в 5 л. грунт-праймера добавить 20л. воды. Пропорция разведения 1:3 (на 1 литр праймера +3 л. воды) для более крепкой пропитки основания.

**Расход:** При нанесении в один слой около 100 г/м<sup>2</sup>.

**Состав:** Водная дисперсия акриловых сополимеров, функциональные добавки.

**Меры предосторожности:** продукт пожаро и взрывобезопасен. Следует соблюдать обычные правила безопасности.

**Срок хранения:** 24 месяца с даты производства, в герметичной упаковке, при температуре от +5°C до +30°C



*Красим красиво!*



# FONDO

## Perfetto premium





**KZ «FONDO Perfetto premium» акрилді әмбебап интерьерлік бояу.**

Әр түрлі тегіс және микрорельефті сәндік жабындарға түптөсем ретінде және қабырғаларға тәуелсіз эмульсия ретінде пайдалану ұсынылады.

**Құрамы:** акрилді сополимерлердің сулы дисперсиясы, минералды толтырғыштар, функционалды қоспалар.

**Теориялық шығыны:** 2 қабатқа 150-200 г/м<sup>2</sup>.

Бояу шығыны жағу түріне және негіздің адгезия деңгейіне байланысты.

**Кебу уақыты:** (20°C температура кезінде). Қабатаралық кебу кезеңі – 6-8 сағат, толық кебу – 48 сағат.

**Бетті дайындау:** Бетке қосымша беріктік беру және сіңіргіштігін теңестіру үшін бетті FONDO FORTE терең ену сылағымен өңдеу керек (2-бетті қараңыз).

**Ұсынылатын құралдар:** қылшақ, білік, сырлағыш пульт. Жағу: өнім таңдалған құралмен 2 қабат жағылады. Сумен сұйылтуға рұқсат етіледі: бірінші қабат үшін 5-7%, екінші қабат үшін 3-5%.

**Сақтық шаралары:** өнім өрт пен жарылысқа қауіпсіз. Әдеттегі қауіпсіздік ережелерін сақтау керек.

**Сақтау мерзімі:** өндіру күнінен бастап 24 ай, герметикалық қаптамада, +5°C-тан +30°C-қа дейінгі температурада сақтау керек.

**RU «FONDO Perfetto premium» акриловая универсальная интерьерная краска.**

Рекомендована для использования в качестве подложки под различные гладкие и микрорельефные декоративные покрытия, и как самостоятельная эмульсия для стен.

Состав: водная дисперсия акриловых сополимеров, минеральные наполнители, функциональные добавки.

**Теоретический расход:** 150-200 г/м<sup>2</sup>. в 2 слоя. Расход краски зависит от типа нанесения и уровня адгезии основания.

**Время высыхания:** (при 20°C). Период межслойной сушки - 6-8 часов, полное высыхание - 48 часов.

**Подготовка поверхности:** Для придания дополнительной прочности поверхности и выравнивания впитывающей способности необходимо обработать поверхность грунтом глубокого проникновения FONDO FORTE (см. страницу 2).

**Рекомендуемые инструменты:** Кисть, валик, краскопульт.

**Нанесение:** продукт наносится выбранным инструментом в 2 слоя. Допускается разбавление водой: для первого слоя на 5-7%, для второго на 3-5%.

**Меры предосторожности:** продукт пожаро и взрывобезопасен. Следует соблюдать обычные правила безопасности.

**Срок хранения:** 24 месяца с даты производства, в герметичной упаковке, при температуре от +5°C до +30°C.

*Красим красиво!*



# FONDO

## Perfecto special



**KZ «FONDO Perfetto special» жоғары беріктігі мен ақтығы бар жоғары жабынды акрилді бояу Супержуылатын. Интерьер-қасбет**

Әр түрлі тегіс және микрорельефті сәндік жабындарға түптөсем ретінде және қабырғаларға тәуелсіз эмульсия ретінде пайдалану ұсынылады. Бұл өнімде титанның ақтығы мен балауыз қоспаларының мөлшері жоғары, бұл оған жоғары жабындылық пен ұзақ қызмет ету қасиеттерін береді.

**Құрамы:** акрилді сополимерлердің сулы дисперсиясы, минералды толтырғыштар, функционалды қоспалар.  
**Теориялық шығыны:** 2 қабатқа 150-200 г/м<sup>2</sup>. Бояу шығыны жағу түріне және негіздің адгезия деңгейіне байланысты.

**Кебу уақыты:** (20°C температура кезінде). Қабатаралық кебу кезеңі – 6-8 сағат, толық кебу – 48 сағат.

**Бетті дайындау:** бетке қосымша беріктік беру және сіңіргіштігін теңестіру үшін бетті FONDO FORTE терең ену сылағымен өңдеу керек.

**Ұсынылатын құралдар:** қылшақ, білік, сырлағыш пульт.

**Қолдану:** өнім таңдалған құралмен 2 қабат жағылады. Сумен сұйылтуға рұқсат етіледі: бірінші қабат үшін 10-15 %, екінші қабат үшін 5 -10 %.

**Сақтық шаралары:** өнім өрт пен жарылысқа қауіпсіз. Әдеттегі қауіпсіздік ережелерін сақтау керек.

**RU «FONDO Perfetto special» акриловая краска высокоукрывистая с повышенной прочностью и белизной Супермоющая. Интерьер - фасад**

Рекомендована для использования в качестве подложки под различные гладкие и микрорельефные декоративные покрытия, и как самостоятельная эмульсия для стен. Данный продукт имеет повышенное содержание белила титана и восковых присадок, что дает ей свойства высокой укрывистости и долговечной эксплуатации.

**Состав:** водная дисперсия акриловых сополимеров, минеральные наполнители, функциональные добавки.

**Теоретический расход:** 150-200 г/м<sup>2</sup>, в 2 слоя. Расход краски зависит от типа нанесения и уровня адгезии основания.

**Время высыхания:** (при 20°C). Период межслойной сушки - 6-8 часов, полное высыхание - 48 часов.

**Подготовка поверхности:** Для придания дополнительной прочности поверхности и выравнивания впитывающей способности необходимо обработать поверхность грунтом глубокого проникновения FONDO FORTE. Рекомендуемые инструменты: Кисть, валик, краскопульт.

**Нанесение:** продукт наносится выбранным инструментом в 2 слоя. Допускается разбавление водой: для первого слоя на 10-15%, для второго на 5-10%.

**Меры предосторожности:** продукт пожаро и взрывобезопасен. Следует соблюдать обычные правила безопасности.



*Красим красиво!*



# ELASTIC





**KZ «ELASTIC» акрилді резеңке бояуы. Супержуылатын. Интерьер-қасбет**

Әр түрлі тегіс және микрорельефті сәндік жабындар үшін түптөсем ретінде пайдалану үшін ұсынылады. Жоғары созылу дәрежесіне ие қасиеті бар, бұл осы материалды қабырғаларды майда жарылулардан қорғау үшін пайдалануға мүмкіндік береді.

**Құрамы:** акрилді сополимерлердің сулы дисперсиясы, минералды толтырғыштар, функционалдық қоспалар.

**Теориялық шығыны:** 2 қабатқа 150-200 г/м<sup>2</sup>. Бояу шығыны жағу түріне және негіздің адгезия деңгейіне байланысты.

**Кебу уақыты:** (20°C кезінде). Қабатаралық кебу кезеңі – 6 - 8 сағат, толық кебу – 48 сағат.

**Бетті дайындау:** беткі қабаттың қосымша беріктігін қамтамасыз ету және сіңіргіштігін теңестіру үшін бетті FONDO FORTE терең ену сылағымен өңдеу керек.

**Ұсынылатын құралдар:** жаққыш, білік, сырлағыш пульт.

**Жағу:** бояу таңдалған құралмен 2 қабат жағылады. Сумен араластыруға рұқсат етіледі: бірінші қабат үшін 5 - 7%, екінші қабат үшін 3-5%.

**Сақтық шаралары:** өнім өрт пен жарылысқа қауіпсіз. Әдеттегі қауіпсіздік ережелерін сақтау керек.

**Сақтау мерзімі:** өндіру күнінен бастап 24 ай, герметикалық қаптамада, +5°C-тан+30°C-қа дейінгі температурада сақтау.

**RU «ELASTIC» Акриловая резиновая краска. Супермоющая. Интерьер - фасад.**

Рекомендована для использования в качестве подложки под различные гладкие и микро- рельефные декоративные покрытия, и как самостоятельная эмульсия для стен. Имеет в своем свойстве высокую степень растяжения, что позволяет использовать данный материал для защиты стен от микротрещин.

**Состав:** водная дисперсия акриловых сополимеров, минеральные наполнители, функциональные добавки.

**Теоретический расход:** 150-200 г/м<sup>2</sup>, в 2 слоя. Расход краски зависит от типа нанесения и уровня адгезии основания.

**Время высыхания:** (при 20°C). Период меж слойной сушки - 6-8 часов, полное высыхание - 48 часов.

**Подготовка поверхности:** Для придания дополнительной прочности поверхности и выравнивания впитывающей способности необходимо обработать поверхность грунтом глубокого проникновения FONDO FORTE.

**Рекомендуемые инструменты:** Кисть, валик, краскопульт.

**Нанесение:** продукт наносится выбранным инструментом в 2 слоя. Допускается разбавление водой: для первого слоя на 5-7%, для второго на 3-5%.

**Меры предосторожности:** продукт пожаро и взрывобезопасен. Следует соблюдать обычные правила безопасности.

**Срок хранения:** 24 месяца с даты производства, в герметичной упаковке, при температуре от +5°C до+30°C.

*Красив красиво!*



# SMALTO



**KZ** «SMALTO» әмбебап ерекше төзімді эмалі. Екі түрлі базада жүреді:

**SMALTO LUCIDO жылтыр эмаль,  
SMALTO OPACO күңгірт эмаль**

Ылғалдылығы жоғары бөлмелерде - сауналарда, бассейндерде, ванна бөлмелерінде, асүйлерде және т. б. дербес бояу ретінде пайдалану ұсынылады. Тозуға төзімді, сұртудің үлкен жүктемесіне, тозу және ылғалдың жоғарылауына төтеп береді. Кез келген бетке жағылуы мүмкін.

**Құрамы:** акрилді сополимерлердің сулы дисперсиясы, минералды толтырғыштар, функционалдық қоспалар.

**Теориялық шығыны:** 2 қабатқа 150-200 г/м<sup>2</sup>. Бояу шығыны жағу түріне және негіздің адгезия деңгейіне байланысты.

**Кебу уақыты:** (20°C кезінде). Қабатаралық кептіру кезеңі - 6-8 сағат, толық кебу – 48 сағат.

**Бетті дайындау:** беткі қабаттың қосымша беріктігін қамтамасыз ету және сіңіргіштігін теңестіру үшін бетті FONDO FORTE терең ену сылағымен өңдеу керек.

**Ұсынылатын құралдар:** жаққыш, білік, сырлағыш пульт.

**Жағу:** бояу таңдалған құралмен 2 қабат жағылады. Сумен араластыруға рұқсат етіледі: бірінші қабат үшін 5 – 7 %, екінші қабат үшін 3-5%.

**Сақтық шаралары:** өнім өрт пен жарылысқа қауіпсіз. Әдеттегі қауіпсіздік ережелерін сақтау керек.

**Сақтау мерзімі:** өндіру күнінен бастап 24 ай, герметикалық қаптамада, +5°C-тан +30°C-қа дейінгі температурада сақтау.

**RU** «SMALTO» универсальная эмаль особопрочная. Идёт в двух базах:

**SMALTO LUCIDO глянцевая эмаль,  
SMALTO OPACO матовая эмаль**

Рекомендована для использования в качестве самостоятельной краски в помещениях с повышенной влажностью - сауны, бассейны, санузлы, кухни и т.д. Износостойкая, выдерживает большую нагрузку на протирание - истирание и повышенную влагу. Может наноситься на любую поверхность

**Состав:** водная дисперсия акриловых сополимеров, минеральные наполнители, функциональные добавки.

**Теоретический расход:** 150-200 г/м<sup>2</sup>, в 2 слоя. Расход краски зависит от типа нанесения и уровня адгезии основания.

**Время высыхания:** (при 20°C). Период меж- слойной сушки - 6-8 часов, полное высыхание - 48 часов.

**Подготовка поверхности:** Для придания дополнительной прочности поверхности и выравнивания впитывающей способности необходимо обработать поверхность грунтом глубокого проникновения FONDO FORTE.

**Рекомендуемые инструменты:** Кисть, валик, краскопульт.

**Нанесение:** продукт наносится выбранным инструментом в 2 слоя. Допускается разбавление водой: для первого слоя на 5-7%, для второго на 3-5%.

**Меры предосторожности:** продукт пожаро и взрывобезопасен. Следует соблюдать обычные правила безопасности.

**Срок хранения:** 24месяца с даты производства, в герметичной упаковке, при температуре от +5°C до+30°C.



*Красим красиво!*



**NERO**





**KZ «NERO» қюя қара түсті бояу негізіндегі жоғары жабынды бояу**

Әр түрлі тегіс және микрорельефті сәндік жабындар үшін түптөсем және қабырғаларға арналған дербес эмульсия ретінде пайдалану үшін ұсынылады.

**Құрамы:** акрилді сополимерлердің сулы дисперсиясы, минералды толтырғыштар, функционалды қоспалар.

**Теориялық шығыны:** 2 қабатқа 150-200 г/м<sup>2</sup>. Бояу шығыны жағу түріне және негіздің адгезия деңгейіне байланысты.

**Кебу уақыты:** (20°C кезінде). Қабатаралық кептіру кезеңі – 6-8 сағат, толық кебу – 48 сағат.

**Бетті дайындау:** беткі қабаттың қосымша беріктігін қамтамасыз ету және сіңіргіштігін теңестіру үшін бетті FONDO FORTE терең ену сылағымен өңдеу керек.

**Ұсынылатын құралдар:** жаққыш, білік, сырлағыш пульт.

**Жағу:** бояу таңдалған құралмен 2 қабат жағылады.

**Сумен араластыруға рұқсат етіледі:** бірінші қабат үшін 5-7%, екінші қабат үшін 3-5%.

**Сақтық шаралары:** өнім өрт пен жарылысқа қауіпсіз. Әдеттегі қауіпсіздік ережелерін сақтау керек.

**Сақтау мерзімі:** өндіру күнінен бастап 24 ай, герметикалық қаптамада, +5°C-тан +30°C-қа дейінгі температурада сақтау.

**RU «NERO» высокоукрывистая краска в базе глубоко-черного цвета.**

Рекомендована для использования в качестве подложки под различные гладкие и микрорельефные декоративные покрытия, и как самостоятельная эмульсия для стен.

**Состав:** водная дисперсия акриловых сополимеров, минеральные наполнители, функциональные добавки.

**Теоретический расход:** 150-200 г/м<sup>2</sup>, в 2 слоя. Расход краски зависит от типа нанесения и уровня адгезии основания.

**Время высыхания:** (при 20°C). Период меж-слойной сушки - 6-8 часов, полное высыхание - 48 часов.

**Подготовка поверхности:** Для придания дополнительной прочности поверхности и выравнивания впитывающей способности необходимо обработать поверхность грунтом глубокого проникновения FONDO FORTE.

**Рекомендуемые инструменты:** Кисть, валик, краскопульт.

**Нанесение:** продукт наносится выбранным инструментом в 2 слоя. Допускается разбавление водой: для первого слоя на 5-7%, для второго на 3-5%.

**Меры предосторожности:** продукт пожаро и взрывобезопасен. Следует соблюдать обычные правила безопасности.

**Срок хранения:** 24 месяца с даты производства, в герметичной упаковке, при температуре от +5°C до +30°C.

*Красим красиво!*



**ESTERNO**



**KZ «ESTERNO» кварцтық толтырғыш түйіршіктері бар қасбеттік бояу «шуба» әсерін жасауға арналған**  
Толтырғыш түйіршіктердің екі фракциясы бар: **Esterno Quarzo - ұсақ фракция**

**Esterno Grosso - ірі фракция**

Қасбетте және интерьерде тәуелсіз жабын ретінде және кез-келген акрил немесе сәндік бояумен, эмальдармен, лактармен боялған бедерлі беттерге негіз ретінде пайдалану ұсынылады.

**Құрамы:** акрилді сополимерлердің сулы дисперсиясы, минералды топырғыштар, функционалдық қоспалар.

**Теориялық шығыны:** 2 қабатқа 400-500 г/м<sup>2</sup>. Бояу шығыны жағу түріне және негіздің адгезия деңгейіне байланысты.

**Кебу уақыты:** (20°C кезінде). Қабатаралық кептіру кезеңі - 6-8 сағат, толық кебу – 48 сағат.

**Бетті дайындау:** беткі қабаттың қосымша беріктігін қамтамасыз ету және сіңіргіштігін теңестіру үшін бетті FONDO FORTE терең ену сылағымен өңдеу керек.

**Ұсынылатын құралдар:** сырлағыш пульт-хопроган.

**Жағу:** бояу таңдалған фактураға қарай 1 қабат немесе 2 қабат жағылады. Сумен 5- 10% араластыруға рұқсат етіледі.

**Сақтық шаралары:** өнім өрт пен жарылысқа қауіпсіз. Әдеттегі қауіпсіздік ережелерін сақтау керек.

**Сақтау мерзімі:** өндіру күнінен бастап 24 ай, герметикалық қаптамада, +5°C-тан+30°C-қа дейінгі температурада сақтау.

**RU «ESTERNO» Фасадная краска с кварцевым наполнителем-зерном для создания эффекта «шубки».**  
Имеет две фракции зерна наполнителя: **Esterno Quarzo - мелкая фракция**

**Esterno Grosso - крупная фракция**

Рекомендована для использования на фасаде и в интерьере как самостоятельное покрытие, так и как рельефная основа, которая по верху красится любой, акриловой или декоративной краской, эмалями, лаками.

**Состав:** водная дисперсия акриловых сополимеров, минеральные наполнители, функциональные добавки.

**Теоретический расход:** 400-500 г/м<sup>2</sup>, в 2 слоя. Расход краски зависит от типа нанесения и уровня адгезии основания.

**Время высыхания:** (при 20°C). Период межслойной сушки - 6-8 часов, полное высыхание - 48 часов.

**Подготовка поверхности:** Для придания дополнительной прочности поверхности и выравнивания впитывающей способности необходимо обработать поверхность грунтом глубокого проникновения FONDO FORTE.

**Рекомендуемые инструменты:** Краскопульт-хопроган

**Нанесение:** Продукт наносится в 1 или 2 слоя, в зависимости от выбранной фактуры. Допускается разбавление водой на 5-10%

**Меры предосторожности:** продукт пожаро и взрывобезопасен. Следует соблюдать обычные правила безопасности.

**Срок хранения:** 24месяца с даты производства, в герметичной упаковке, при температуре от +5°C до+30°C.



*Красива красиво!*



# FONDO QUARZO





**KZ «FONDO QUARZO» кварцтық құмы бар әмбебап сылақ-бояу.**

Әр түрлі ұсақ және ірі рельефті сәндік сылақтарға негіз-түптөсем ретінде қолдануға арналған. Сәндік сылақтың кез келген түрі мықтап жабысатын бетінде бұдырлы негіз жасайды.

**Құрамы:** акрилді сополимерлердің сулы дисперсиясы, минералды топырғыштар, функционалдық қоспалар.

**Теориялық шығыны:** 2 қабатқа 140-150 г/м<sup>2</sup>. Бояу шығыны жағу түріне және негіздің адгезия деңгейіне байланысты.

**Ұсынылатын құралдар:** жаққыш, біпік, сырлағыш пульт.

**Жағу:** беткі қабаттың қосымша беріктігін қамтамасыз ету және сіңіргіштігін теңестіру үшін бетті FONDO FORTE терең ену астар-праймерімен өңдеу керек. Бояу таңдалған құралмен 2 қабат жағылады. Сумен араластыруға рұқсат етіледі: бірінші қабат үшін 10-15%, екінші қабат үшін 5-10%.

**Сақтық шаралары:** өнім өрт пен жарылысқа қауіпсіз. Әдеттегі қауіпсіздік ережелерін сақтау керек.

**Сақтау мерзімі:** өндіру күнінен бастап 24 ай, герметикалық қаптамада, +5°C-тан +30°C-қа дейінгі температурада сақтау.

**RU «FONDO QUARZO» Универсальная грунт-краска с кварцевым песком**

Предназначена для использования в качестве основы-подложки под различные мелко и крупно-рельефные декоративные штукатурки. Создает на поверхности шершавую основу на которую крепко цепляется любой вид декоративной штукатурки.

**Состав:** водная дисперсия акриловых сополимеров, минеральные наполнители, функциональные добавки.

**Теоретический расход:** 140-150 г/м<sup>2</sup>, в 2 слоя. Расход краски зависит от типа нанесения и уровня адгезии основания.

**Рекомендуемые инструменты:** Кисть, валик, краскопульт.

**Нанесение:** Для придания дополнительной прочности поверхности и выравнивания впитывающей способности необходимо обработать поверхность грунт-праймером глубокого проникновения FONDO FORTE. Продукт наносится выбранным инструментом в 2 слоя. Допускается разбавление водой: для первого слоя на 10-15%, для второго на 5-10%.

**Меры предосторожности:** продукт пожаро и взрывобезопасен. Следует соблюдать обычные правила безопасности.

**Срок хранения:** 24 месяца с даты производства, в герметичной упаковке, при температуре от +5°C до +30°C.

*Красив красиво!*



# ATLAS

super bianco



**KZ «ATLAS SUPER BIANCO» інжу-маржанның ақтығы мен жоғары жабындылыққа ие жоғары сапалы барқытты сәндік бояу.**

База: күміс.

Оның құрамында ірі түйіршікті інжу ұнтағы бар, соның арқасында оны қолданған кезде қабырғадағы майда кедір-бұдырлар мен майда сызықыздер жақсы толтырылады және тегістеледі. Трафаретке жағылатын негізгі өнім ретінде трафареттік -сәндік безендіру үшін де қолдануға болады. Трафареттеу кезінде «Қоюландырғыш» компонентін қосу ұсынылады.

**Бетті дайындау:** Бет тегіс, құрғақ және таза болуы керек. Бетті FONDO FORTE сылақ-праймерімен өңдеп, содан кейін FONDO PERFETTO сылақ-бояуын екі қабат жағып, білікшемен біркелкі жаю керек. Сылақ-бояу жібек түсіне жақын колерленген болуы тиіс.

**Құрамы:** акрилді сополимерлердің сулы дисперсиясы, минералды толтырғыштар, функционалды қоспалар.

**Теориялық шығыны:** 2 қабатқа 115-130 г/м<sup>2</sup>. Бояу шығыны жағу түріне және негіздің адгезия деңгейіне байланысты.

**Ұсынылатын құралдар:** пластикалық күрекше.

**Жағу:** бояу таңдалған құралмен 2 қабат жағылады. Сумен 3-5% араластыруға рұқсат етіледі.

**Сақтық шаралары:** өнім өрт пен жарылысқа қауіпсіз. Әдеттегі қауіпсіздік ережелерін сақтау қажет.

**Сақтау мерзімі:** өндіру күнінен бастап 24 ай, герметикалық қаптамада, +5°C-тан+30°C-қа дейінгі температурада сақтау.

**RU «ATLAS SUPER BIANCO» Бархатная декоративная краска высокого класса с повышенными свойствами белизны перламутра и высокой укрывистостью.**

База: серебро.

Имеет в своем составе крупнозернистую жемчужную пудру, благодаря которой при нанесении на стене хорошо заполняются - выравниваются микронеровности и микрориски. Также может использоваться для трафаретно - орнаментального декорирования в качестве основного продукта наносимого на трафарет. Рекомендуется при трафаретировании добавлять компонент «Загуститель».

Подготовка поверхности: Поверхность должна быть ровной, сухой и чистой. Обработать поверхность грунт-праймером FONDO FORTE, затем нанести два слоя грунт-краски - FONDO PERFETTO, в равномерной раскатке валиком. Грунт-краска должна быть заколерована близко, под цвет шелка.

Состав: водная дисперсия акриловых сополимеров, минеральные наполнители, функциональные добавки. Теоретический расход: 115-130 г/м<sup>2</sup>, в 2 слоя. Расход краски зависит от типа нанесения и уровня адгезии основания.

Рекомендуемые инструменты: Пластиковая кельма.

Нанесение: продукт наносится выбранным инструментом в 2 слоя.

Допускается разбавление водой на 3-5%.

Меры предосторожности: продукт пожаро и взрывобезопасен. Следует соблюдать обычные правила безопасности.

Срок хранения: 24месяца с даты производства, в герметичной упаковке, при температуре от +5°C до+30°C.



*Красив красиво!*



# ATLAS

eco



**KZ «ATLAS ECO» барқытты классикалық сәндік бояу.**

Қабырғаларда барқыт матаның, ашық күміс түспен және түрлі суреттермен жарқырайтын жеңіл інжу-маржанның және дымқыл жібек әсерді қалыптастырады. «Әлем картасы» техникасында микрорельефті жағу үшін қолдануға болады.

**Бетті дайындау:** Бет тегіс, құрғақ және таза болуы керек. Бетті FONDO FORTE сылақ-праймерімен өңдеп, содан кейін FONDO PERFETTO сылақ-бояуын екі қабат жағып, білікшемен біркелкі жаю керек. Сылақ-бояу жібек түсіне жақын колерленген болуы тиіс.

**Құрамы:** акрилді сополимерлердің сулы дисперсиясы, минералды толтырғыштар, функционалдық қоспалар.

**Теориялық шығыны:** 2 қабатқа 115-130 г/м<sup>2</sup>. Бояу шығыны жағу түріне және негіздің адгезия деңгейіне байланысты.

**Ұсынылатын құралдар:** пластикалық күрекше.

**Жағу:** бояу таңдалған құралмен 2 қабат жағылады. Сумен 3-5% араластыруға рұқсат етіледі.

**Сақтық шаралары:** өнім өрт пен жарылысқа қауіпсіз. Әдеттегі қауіпсіздік ережелерін сақтау қажет.

**Сақтау мерзімі:** өндіру күнінен бастап 24 ай, герметикалық қаптамада, +5°C-тан +30°C-қа дейінгі температурада сақтау.

**RU «ATLAS ECO» бархатная классическая декоративная краска.**

Создает на стенах эффект бархатной ткани, легкого перламутра, приятно переливающегося на стене легким серебром и рисунком нанесения, эффект мокрого шелка. Может использоваться для микрорельефного нанесения в технике «карта мира»

**Подготовка поверхности:** Поверхность должна быть ровной, сухой и чистой. Обработать поверхность грунт-праймером FONDO FORTE, затем нанести два слоя грунт-краски - FONDO PERFETTO, в равномерной раскатке валиком. Грунт-краска должна быть заколерована близко, под цвет шелка.

**Состав:** водная дисперсия акриловых сополимеров, минеральные наполнители, функциональные добавки.

**Теоретический расход:** 115-130 г/м<sup>2</sup>, в 2 слоя. Расход краски зависит от типа нанесения и уровня адгезии основания.

**Рекомендуемые инструменты:** Пластиковая кельма.

**Нанесение:** продукт наносится выбранным инструментом в 2 слоя. Допускается разбавление водой на 3-5%.

**Меры предосторожности:** продукт пожаро и взрывобезопасен. Следует соблюдать обычные правила безопасности.

**Срок хранения:** 24 месяца с даты производства, в герметичной упаковке, при температуре от +5°C до +30°C.



*Красив красиво!*



# ATLAS brillante





**KZ «ATLAS BRILLANTE» інжу-маржанның ақтығының жоғары қасиеттері бар жібек сәндік бояу. Жоғары жылтырлы. Негізі: күміс**

Қабырғаларда күннің шағылысуымен мәңгілік классиканың, жібектің, жібек матаның сәнді әсерін қалыптастыратын, інжу-күмістің жарқырауы бар жылтыр-жарқырайтын сәндік жабын. Бетті дайындау: Бет тегіс, құрғақ және таза болуы керек. Бетті FONDO FORTE сылақ-праймерімен өңдеп, содан кейін FONDO PERFETTO сылақ-бояуын екі қабат жағып, білікшемен біркелкі жаю керек. Сылақ-бояу жібек түсіне жақын колерленген болуы тиіс.

**Жағу:** Өнім таңдалған құралмен 2 қабат жағылады. Бірінші қабат болашақ суреттің реңін береді және бетке біртегіс тегіс қабат өтіп жағылады. Мәрелік қабатты түсірілетін сурет-нәтижеге қарай пластикалық күрекшемен жағу керек. Құралды және жағу техникасын таңдау қалаулы нәтижеге байланысты. Жұмысты ұзақ уақытқа үзуге болмайды. Барлық өңделетін учаске бір бастағаннан кейін аяғына дейін боялуы тиіс.

**Ұсынылатын құралдар:** Пластикалық күрекше

**Құрамы:** Акрилді сополимерлердің сулы дисперсиясы, минералды толтырғыштар, перламутр, қоспалар.

**Теориялық шығыны:** 150 г/м<sup>2</sup>.

**Кебу уақыты:** (20°C кезінде). Қабатаралық кептіру кезеңі - 6 сағат, толық кебуі - 48 сағат.

**Құралдарды тазалау:** Құралдарды жұмыс аяқталғаннан кейін бірден сумен жуу керек.

**Сақтау мерзімі:** өндіру күнінен бастап 24 ай, герметикалық қаптамада, +5°C-тан +30°C-қа дейінгі температурада сақтау.

**RU «ATLAS BRILLANTE» Шелковая декоративная краска с повышенными свойствами белизны перламутра. Высокогляnceвая. База: серебро**

Глянцево-блестящее декоративное покрытие с жемчужно-серебряным отливом создающее на стенах роскошные эффекты вечной классики, шелка, шелковой ткани, переливающейся на отражении света.

**Подготовка поверхности:** Поверхность должна быть ровной, сухой и чистой. Обработать поверхность грунт-праймером FONDO FORTE, затем нанести два слоя грунт-краски - FONDO PERFETTO, в равномерной раскатке валиком. Грунт-краска должна быть заколерована близко, под цвет шелка.

**Нанесение:** Продукт наносится выбранным инструментом в 2 слоя. Первый слой задает тон будущему рисунку и наносится на поверхность сплошным ровным слоем. Финишный слой нанести пластиковой кельмой, в зависимости от создаваемого рисунка - эффекта. Выбор инструмента и техника нанесения зависят от желаемого результата. Не рекомендуется на продолжительное время прерывать работы. Весь обрабатываемый участок должен быть окрашен за один проход.

**Рекомендуемые инструменты:** Пластиковая кельма

**Состав:** Водная дисперсия акриловых сополимеров, минеральные наполнители, перламутр, добавки.

**Теоретический расход:** 150 г/м<sup>2</sup>.

**Время высыхания:** Период межслойной сушки - 6 часов, полное высыхание - 48 часов.

**Очистка инструмента:** Следует промыть водой сразу после завершения работ.

**Срок хранения:** 24 месяца с даты производства, в герметичной упаковке, при температуре от +5°C до +30°C.

*Красив красиво!*



# INCANTO





**KZ «INCANTO» күдері әсері бар қатты күңгірт барқытты бояу.**

Оның құрамында материалды ерекше қасиеттермен толтыратын жұмсақ ақ микро моншақтар бар. Заманауи стильде әртүрлі қатты күңгірт фактураларды жасауға арналған.

**Бетті дайындау:** Бетті FONDO FORTE сылақ-праймерімен өңдеп, содан кейін FONDO PERFETTO сылақ-бояуын екі қабат жағып, білікшемен біркелкі жаю керек. Сылақ-бояу жібек түсіне жақын колерленген болуы тиіс.

**Материалды жағу:** Бірінші қабатты таңдалған аймаққа күрекшемен немесе қылшақпен қажетті суретті жасай отырып, біркелкі жұқа қабатпен жағыңыз. Ауданы 0,7-1 м<sup>2</sup> учаскелерде жұмыс жүргізу ұсынылады. Көрінетін жіктердің пайда болуын болдырмау үшін учаскелер арасында түзу сызықты шекараларды қалдыру ұсынылмайды. Кептіруден кейін (6-8 сағат) бетті тегістеуге тырысып, сыдырғанда сурет шығара отырып, жұқа қабат етіп жағыңыз. Сурет айқын шығуы үшін венециандық сылаққа арналған шпательмен тегістеңіз. Күрекшемен басу немесе қылшақпен араластырылған кезде, микро моншақтар текстураны ақшыл сызықтармен немесе сәл жарқыраған ақшыл бұлттармен толтырады. Немесе екінші қабат қылшақпен, қатты сұйылтылған сумен бояумен жағылады. Жылтырды немесе ылғалға төзімділікті арттыру үшін арнайы қорғаныс жабындарымен қосымша өңдеуге рұқсат етіледі.

**Теориялық шығыны:** 120 - 160 г/м<sup>2</sup>, қабаттардың санына, қабаттың қалыңдығына және негіз бетінің тегістігіне байланысты.

**Кебу уақыты:** 1 сағат, келесі қабат – 8 сағат, толық кебуі - 48 сағат.

**Сақтау мерзімі:** өндіру күнінен бастап 24 ай, герметикалық қаптамада, +5°C-тан +30°C-қа дейінгі температурада сақтау.

**RU «INCANTO» глубоко матовая бархатная краска с эффектом замши**

**Имеет в своем составе мягкие белые микрошарики наполняющие материал уникальными свойствами. Для создания различных глубоко матовых фактур в современной стилистике.**

**Подготовка поверхности:** Поверхность должна быть ровной, сухой и чистой. Обработать поверхность грунт-праймером FONDO FORTE, затем нанести два слоя грунт-краски - FONDO PERFETTO, в равномерной раскатке валиком. Грунт-краска должна быть заколерована близко, под цвет шелка.

**Нанесение материала:** Первый слой нанести на выбранный участок кельмой или кистью ровным тонким слоем формируя необходимый рисунок. Рекомендуется производить работы на участках площадью 0,7-1 м<sup>2</sup>. Во избежание появления видимых стыков не рекомендуется оставлять прямолинейные границы между участками. После высыхания (6-8 часов) нанести тонким слоем на сдир формируя рисунок, стараясь выравнять поверхность. Загладить шпателем для венецианской штукатурки для проявления рисунка. При нажиме кельмой или растушевкой кистью микрошарики раздавливаются наполняя фактуру белесыми линиями или слегка высветляющимися белесыми облачками. Или же второй слой растушевывается кистью, краской сильно разведенной водой. Допускается дополнительная обработка специальными защитными покрытиями для увеличения блеска или влагостойкости.

**Теоретический расход:** 120-160 г/м.кв, в зависимости от количества слоев, толщины нанесения слоя и ровности поверхности основания.

**Время высыхания:** 1 час, следующий слой - 8 часов, эксплуатации - 48 часов

**Срок хранения:** 24 месяца с даты производства, в герметичной упаковке, при температуре от +5°C до +30°C



*Красим красиво!*



# INCANTO

## Sfumato



**KZ «INCANTO SFUMATO» күдері әсері бар қатты күңгірт барқытты бояу.**

Күдері әсері бар, фактуралардың кең спектрін жасауға мүмкіндік беретін барқытты күңгірт сәндік сумен сұйылтылатын бояу. Ішкі жұмыстарға арналған. Төменгі түсті көрсетумен қабатты қолдануда жұмыс істеуге арналған мөлдірліктің жоғары дәрежесіне ие.

**Бетті дайындау:** Бетті FONDO FORTE сылақ-праймерімен өңдеп, содан кейін FONDO PERFETTO сылақ-бояуын екі қабат жағып, білікшемен біркелкі жаю керек. Сылақ-бояу жібек түсіне жақын колерленген болуы тиіс.

**Материалды жағу:** Бірінші қабатты таңдалған аймаққа күрекшемен немесе қылшақпен қажетті суретті жасай отырып, біркелкі жұқа қабатпен жағыңыз. Ауданы 0,7-1 м<sup>2</sup> учаскелерде жұмыс жүргізу ұсынылады. Көрінетін жіктердің пайда болуын болдырмау үшін учаскелер арасында түзу сызықты шекараларды қалдыру ұсынылмайды. Кептіруден кейін (6-8 сағат) бетті тегістеуге тырысып, сыдырғанда сурет шығара отырып, жұқа қабат етіп жағыңыз.

**Өнімнің құрамы:** Акрилді сополимерлердің сулы дисперсиясы, минералды толтырғыштар, табиғи балауыз, функционалдық қоспалар.

**Теориялық шығыны:** 120 - 160 г/м<sup>2</sup>, қабаттардың санына, қабаттың қалыңдығына және негіз бетінің тегістігіне байланысты.

**Кебу уақыты:** 1 сағат, келесі қабат – 8 сағат, толық кебуі - 48 сағат.

**Сақтау мерзімі:** өндіру күнінен бастап 24 ай, герметикалық қаптамада, +5°C-тан +30°C-қа дейінгі температурада сақтау керек.

**RU «INCANTO SFUMATO» глубоко матовая бархатная краска с эффектом замши.**

Бархатистая матовая декоративная водоразбавляемая краска позволяющая создавать широкий спектр фактур, с эффектом замши. Для внутренних работ. Имеет высокую степень прозрачности для работы в послойном нанесении, с проявлением нижнего цвета.

**Подготовка поверхности:** Поверхность должна быть ровной, сухой и чистой. Обработать поверхность грунт-праймером FONDO FORTE, затем нанести два слоя грунт-краски - FONDO PERFETTO, в равномерной раскатке валиком. Грунт-краска должна быть заколерована близко, под цвет шелка.

**Нанесение материала:** Первый слой нанести кистью в технике растушевки, на выбранный участок кельмой, формируя необходимый рисунок. При формировании рисунка рекомендуется производить работы на участках площадью 0,7-1 м<sup>2</sup>. Во избежание появления видимых стыков не рекомендуется оставлять прямолинейные границы между участками. После высыхания (6-8 часов) нанести тонким слоем на сдир формируя рисунок, стараясь выровнять поверхность.

**Состав продукта:** Водная дисперсия акриловых сополимеров, минеральные наполнители, натуральные воска, функциональные добавки.

**Теоретический расход:** 120-160 г/м.кв, в зависимости от количества слоев, толщины нанесения слоя и ровности поверхности основания.

**Время высыхания:** 1 час, следующий слой - 8 часов, эксплуатации - 48 часов

**Срок хранения:** 24 месяца с даты производства, в герметичной упаковке, при температуре от +5°C до +30°C



*Красив красиво!*



# STELLARE





**KZ «INCANTO STELLARE» мәрмәр жібектің әсері бар барқытты бояу**

Барқыт-микро түйіршікті, жартылай жылтыр, сәндік, микро-інжу жылтыратқыштары қосылған, сумен сұйылтатын бояу. Керемет сәндік "барқыт" немесе "құм" үлгілерінің кең спектрін жасауға мүмкіндік береді. Ішкі жұмыстарға арналған. Бояуды жағып, күрекшемен басқан кезде бетте күңгірт сызық-ырғақтар жасайды, оның көмегімен мәрмәр жылтыр меруерт тастарға ұқсайтын қызықты фактураларды модельдеуге болады.

**Бетті дайындау:** таза, құрғақ, майсыздандырылған, шаңнан тазартылған бет болуы керек. Ылғалдылық 8% аспайды. FONDO FORTE сылақ-праймердің бір қабатын жағыңыз, келесі күні FONDO PERFETTO сылақ-бояуын жағыңыз. Қажет болса суық сумен 5% сұйылтып, мұқият араластырыңыз.

**Материалды жағу:** Бірінші қабатты таңдалған аймаққа күрекшемен немесе қылшақпен қажетті суретті жасай отырып, біркелкі жұқа қабатпен жағыңыз. Ауданы 0,7-1 м<sup>2</sup> учаскелерде жұмыс жүргізу ұсынылады. Көрінетін жіктердің пайда болуын болдырмау үшін учаскелер арасында тұзу сызықты шекараларды қалдыру ұсынылмайды. Кептіруден кейін (6-8 сағат) бетті тегістеуге тырысып, сыдырғанда сурет шығара отырып, жұқа қабат етіп жағыңыз.

**Теориялық шығыны:** 120-140 г/м<sup>2</sup>, қабаттардың санына, қабаттың қалыңдығына және негіз бетінің тегістігіне байланысты.

**Кебу уақыты:** 1 сағат, келесі қабат – 8 сағат, толық кебуі - 48 сағат.

**Сақтау мерзімі:** өндіру күнінен бастап 24 ай, герметикалық қаптамада, +5°C-тан +30°C-қа дейінгі температурада сақтау.

**RU «INCANTO STELLARE» бархатная краска с эффектом мраморного шелка**

Бархатисто-микрочернистая полуглянцевая декоративная водоразбавляемая краска с добавлением микрожемчужных глиттеров. Позволяет создавать широкий спектр эффектных декоративных «бархатистых» или «песчаных» рисунков. Для внутренних работ. В нанесении краски, при нажиме кельмой создает на поверхности матовые линии-ритмы, с помощью которой можно моделировать интересные фактуры напоминающие мраморные блестяще-перламутровые камни.

**Подготовка поверхности:** чистые, сухие, обезжиренные, очищенные от пыли поверхности. Влажность не более 8%. Нанести один слой грунт-праймера FONDO FORTE, на следующий день нанести грунт-краску FONDO PERFETTO. При необходимости разбавить холодной водой на 5% и тщательно перемешать.

**Нанесение материала:** Первый слой нанести на выбранный участок кельмой или кистью ровным тонким слоем формируя необходимый рисунок. Рекомендуется производить работы на участках площадью 0,7-1 м<sup>2</sup>. Во избежание появления видимых стыков не рекомендуется оставлять прямолинейные границы между участками. После высыхания (6-8 часов) нанести тонким слоем на сдир формируя рисунок, стараясь выравнивать поверхность.

**Теоретический расход:** 120-140 г/м.кв, в зависимости от количества слоев, толщины нанесения слоя и ровности поверхности основания.

**Время высыхания:** 1 час, следующий слой - 8 часов, к эксплуатации - 48 часов

**Срок хранения:** 24 месяца с даты производства, в герметичной упаковке, при температуре от +5°C до +30°C.

*Красим красиво!*



# FELICITA



**KZ «FELICITA» шытыра-моншақты сәндік бояуы**

Бояудың құрамына бірегей толтырғыш - шыны микросфералар кіреді, соның арқасында жарықты шағылыстыратын ең нәзік інжу пердеде шытыра-моншақ әсері жасалады.

**Бетті дайындау:** бетті FONDO FORTE терең ену сылақ-праймерімен өңдеңіз, содан кейін 2 қабат етіп FONDO PERFETTO сылақ-бояуын жағыңыз.

**Жағу:** қолданар алдында өнімді мұқият араластыру ұсынылады. Сәндік жабынды көп бағытты қозғалыстармен арнайы жалпақ қылшақпен жағыңыз. Меруерт күмістің мәнерлі әсерін беру үшін екінші қабатты жағуға болады. Сонымен қатар бояуға інжу-жарқыраған көрініс беру үшін екінші әрлеу қабатына "ROCKSTAR" інжу жылтырын қосуға болады.

**Ұсынылатын құралдар:** жалпақ өңдегіш жаққыш.

**Құрамы:** акрилді сополимерлердің сулы дисперсиясы, шытыра-маржанды шыны шарлар, минералды толтырғыштар, функционалды қоспалар.

**Теориялық шығыны:** бір қабатқа 120-160 г/м<sup>2</sup>. Қабаттардың санына, қабаттың қалыңдығына және негіз бетінің тегістігіне байланысты.

**Сақтық шаралары:** өнім өрт пен жарылысқа қауіпсіз. Әдеттегі қауіпсіздік ережелерін сақтауы керек.

**Сақтау мерзімі:** өндіру күнінен бастап 24 ай, герметикалық қаптамада, +5°C-тан +30°C-қа дейінгі температурада сақтау керек.

**RU «FELICITA» бисерная декоративная краска.**

В состав краски входит уникальный наполнитель-стеклянные микросферы, благодаря которым создается эффект бисера на тончайшей жемчужной вуали отражающей свет.

**Подготовка поверхности:** обработать поверхность грунт-праймером FONDO FORTE, затем нанести грунт-краску FONDO PERFETTO в 2 слоя.

**Нанесение:** перед применением рекомендуется тщательно перемешать продукт. Наносить декоративное покрытие специальной плоской тушевочной кистью разнонаправленными движениями. Возможно нанесение второго слоя для придания более выразительного эффекта перламутрового серебра. И возможно добавление жемчужного глиттера "ROCKSTAR" во второй финишный слой, для придания краске более жемчужно-сверкающего вида.

**Рекомендуемые инструменты:** Кисть плоская, тушевочная.

**Состав:** Водная дисперсия акриловых сополи-меров, бисерные стеклянные шарики, минеральные наполнители, функциональные добавки.

**Теоретический расход:** 120-160 г/м<sup>2</sup> в один слой. В зависимости от количества слоев, толщины нанесения слоя и ровности поверхности основания.

**Меры предосторожности:** продукт пожаро и взрывобезопасен. Следует соблюдать обычные правила безопасности.

**Срок хранения:** 24 месяца с даты производства, в герметичной упаковке, при температуре от +5°C до +30°C



*Красим красиво!*



# FELICITA

eco



**KZ «FELICITA ECO» шытыра-моншақты сәндік бояуы**

Бояудың құрамына інжу-маржан қосылған табиғи ұнтақталған мәрмәр тасқа негізделген фракцияланған толтырғыш кіреді. Бояуды қылшақпен жаққан кезде қабырғаларда әдемі фактуралар жасайтын әдемі құм құйындарына қол жеткізе аласыз.

**Бетті дайындау:** бетті FONDO FORTE терең ену сылақ-праймерімен өңдеңіз, содан кейін 2 қабат етіп FONDO PERFETTO сылақ-бояуын жағыңыз.

**Жағу:** қолданар алдында өнімді мұқият араластыру ұсынылады. Сәндік жабынды көп бағытты қозғалыстармен арнайы жалпақ қылшақпен жағыңыз. Меруерт күмістің мәнерлі әсерін беру үшін екінші қабатты жағуға болады. Сонымен қатар бояуға інжу-жарқыраған көрініс беру үшін екінші әрлеу қабатына "ROCKSTAR" інжу жылтырын қосуға болады.

**Ұсынылатын құралдар:** жалпақ өңдегіш жаққыш.

**Құрамы:** акрилді сополимерлердің сулы дисперсиясы, шытыра-маржанды шыны шарлар, минералды толтырғыштар, функционалды қоспалар.

**Теориялық шығыны:** бір қабатқа 120-160 г/м<sup>2</sup>.

**Сақтық шаралары:** өнім өрт пен жарылысқа қауіпсіз. Әдеттегі қауіпсіздік ережелерін сақтауы керек.

**Сақтау мерзімі:** өндіру күнінен бастап 24 ай, герметикалық қаптамада, +5°C-тан +30°C-қа дейінгі температурада сақтау керек.

**RU «FELICITA ECO» бисерная декоративная краска.**

В состав краски входит фракционированный наполнитель на основе натурального молотого мраморного камня с добавлением перламутра. При растушевке краски кистью можно добиваться красивых песочных вихрей создающих на стенах красивые фактуры.

**Подготовка поверхности:** обработать поверхность грунт-праймером FONDO FORTE, затем нанести грунт-краску FONDO PERFETTO в 2 слоя.

**Нанесение:** перед применением рекомендуется тщательно перемешать продукт. Наносить декоративное покрытие специальной плоской тушевочной кистью разнонаправленными движениями. Возможно нанесение второго слоя для придания более выразительного эффекта перламутрового серебра. И возможно добавление жемчужного глиттера "ROCKSTAR" во второй финишный слой, для придания краске более жемчужно-сверкающего вида.

**Рекомендуемые инструменты:** Кисть плоская, тушевочная.

**Состав:** Водная дисперсия акриловых сополимеров, бисерные стеклянные шарики, минеральные наполнители, функциональные добавки.

**Теоретический расход:** 100-120 г/м<sup>2</sup> в один слой.

**Меры предосторожности:** продукт пожаро и взрывобезопасен. Следует соблюдать обычные правила безопасности.

**Срок хранения:** 24 месяца с даты производства, в герметичной упаковке, при температуре от +5°C до +30°C.



*Красим красиво!*



# SMALTO ORO





**KZ «SMALTO ORO» інжу алтын эмалі.**

Ол тәуелсіз сәндік бояу ретінде, сондай - ақ интерьер декорының элементтерін-полиуретанды және гипсті молдингтерді, галтелдерді, бағаналарды және т.б. алтынмен жалату үшін ұсынылады. Оны сәндік фактураларды алтын жалатуда қосымша безендіру өнімі ретінде пайдалануға болады.

**Құрамы:** акрилді сополимерлердің сулы дисперсиясы, минералды толтырғыштар, функционалдық қоспалар.

**Теориялық шығыны:** 125 г/м<sup>2</sup>.

**Кебу уақыты:** (20°C кезінде). Қабатаралық кептіру кезеңі – 6-8 сағат, толық кебу – 48 сағат.

**Бетті дайындау:** беткі қабаттың қосымша беріктігін қамтамасыз ету және сіңіргіштігін теңестіру үшін бетті FONDO FORTE терең ену сылағымен өңдеу керек.

**Ұсынылатын құралдар:** жаққыш, білік, сырлағыш пульт.

**Жағу:** бояу таңдалған құралмен 2 қабат жағылады. Сумен араластыруға рұқсат етіледі: бірінші қабат үшін 10-15%, екінші қабат үшін 5- 10%.

**Сақтық шаралары:** өнім өрт пен жарылысқа қауіпсіз. Әдеттегі қауіпсіздік ережелерін сақтау керек.

**Сақтау мерзімі:** өндіру күнінен бастап 24 ай, герметикалық қаптамада, +5°C-тан+30°C-қа дейінгі температурада сақтау.

**RU «SMALTO ORO» перламутровая золотая эмаль.**

Рекомендована для использования в качестве самостоятельной декоративной краски, а так же для золочения элементов декора интерьеров - полиуретановых и гипсовых молдингов, галтелей, колонн и т.д. Может использоваться как дополнительный продукт декорирования в золочении декоративных фактур.

**Состав:** водная дисперсия акриловых сополимеров, минеральные наполнители, функциональные добавки.

**Теоретический расход:** 125 г/м<sup>2</sup>.

**Время высыхания:** (при 20°C). Период меж- слойной сушки - 6-8 часов, полное высыхание - 48 часов. Подготовка поверхности: Для придания дополнительной прочности поверхности и выравнивания впитывающей способности необходимо обработать г поверхность грунтом глубокого проникновения FONDO FORTE.

**Рекомендуемые инструменты:** Кисть, валик, краскопульт.

**Нанесение:** продукт наносится выбранным инструментом в 2 слоя. Допускается разбавление водой: для первого слоя на 10-15%, для второго на 5-10%.

**Меры предосторожности:** продукт пожаро и взрывобезопасен. Следует соблюдать обычные правила безопасности.

**Срок хранения:** 24месяца с даты производства, в герметичной упаковке, при температуре от +5°C до+30°C.

*Красим красиво!*



# RELIEFO





**KZ «RILIEFO» акрилді сылағы**

Травертин, бетон, кірпіштің бедерлі құрылымдарын, сондай-ақ әртүрлі шығармашылық абстракттілі және табиғи құрылымдарды жасауға арналған сәндік сылақ. Материал өте жан-жақты және қолдануда әр түрлі. Оның берік құрамы бар, бұл оны ғимараттар мен қоршаулардың қасбеттерін безендіру үшін көшеде пайдалануға мүмкіндік береді.

**Бетті дайындау:** бетті FONDO FORTE терең ену сылақ-праймерімен өңдеңіз, содан кейін 2 қабат етіп FONDO PERFETTO сылақ-бояуын жағыңыз.

**Қолдану:** Қолданар алдында сылақты қолбұрғымен араластырыңыз. Таңдалған фактураның үлгісіне байланысты 1-2 қабатта бедерлі үлгіні қалыптастыра отырып, бүкіл бетке жағындылармен жағыңыз. Толығымен құрғағаннан кейін, RIVIERA акрилді лактың қорғаныш қабатын жағыңыз, інжу-маржан ұнтақтарын қосуға болады.

**Өнімнің құрамы:** акрилді сополимерлердің сулы дисперсиясы, минералды толтырғыштар, функционалды қоспалар.

**Теориялық шығыны:** 800-1500 г/м.ш.

**Сақтау мерзімі:** өндіру күнінен бастап 24 ай, герметикалық қаптамада, +5°C-тан +30°C-қа дейінгі температурада сақтау керек.

**RU «RELIEFO» акриловая штукатурка.**

Декоративная штукатурка для создания рельефных фактур травертина, бетона, кирпича, а так же самых различных творческо абстрактных и риродных фактур. Материал очень универсален и разнообразен в нанесении. Имеет прочный состав, что полноценно позволяет использовать его на улице для декорирования фасадов зданий и заборов Подготовка поверхности: обработать поверхность грунт-праймером глубокого проникновения FONDO FORTE, затем нанести два слоя кварц-грунт FONDO QUARZO

**Нанесение:** Перемешать штукатурку перед нанесением с помощью дрели. Наносить мазками на всю поверхность, формируя рельефный рисунок, в 1- 2 слоя в зависимости от выбранного рисунка фактуры. После полного высыхания нанести защитный слой акрилового лака RIVIERA, возможно с добавлением перламутровых пудр.

**Рекомендуемые инструменты:** Металлическая кельма.

**Состав продукта:** Водная дисперсия акриловых сополимеров, минеральные наполнители, функциональные добавки.

**Теоретический расход:** 800-1500 г/м.кв.

**Срок хранения:** 24месяца с даты производства, в герметичной упаковке, при температуре от +5°C до+30°C.



*Красим красиво!*



# RELIEFO

## cantare



**KZ «RILIEFO CANTARE» акрилді сылағы**

Жұқа қабатты фактураларды жасау үшін микро түйіршікті, тазартылған акрилді сылақ.

**Бетті дайындау:** бетті FONDO FORTE терең ену сылақ-праймерімен өңдеңіз, содан кейін 2 қабат етіп FONDO QUARZO кварц-сылағын жағыңыз.

**Қолдану:** Қолданар алдында қолбұрғымен сылақты араластырыңыз. Жұқа қабатты (1 мм-ге дейін) қолдануды жеңілдету үшін 3-5% сумен сұйылтуға рұқсат етіледі. Таңдалған фактураның суретіне байланысты рельефті суретті қалыптастыра отырып, бүкіл бетке жағыңыз. Толық кептіруден кейін RIVIERA акрилді лактың қорғаныш қабатын жағыңыз, інжу ұнтағын қосуға болады.

**Ұсынылатын құралдар:** металл күрекше.

**Өнімнің құрамы:** акрилді сополимерлердің сулы дисперсиясы, шытыра-маржанды шыны шарлар, минералды толтырғыштар, функционалды қоспалар.

**Теориялық шығын:** 1 қабатқа 600-1200 г/м<sup>2</sup>.

**Сақтық шаралары:** өнім өрт және жарылыс қауіпсіз.

**Сақтау мерзімі:** өндіру күнінен бастап 24 ай, герметикалық қаптамада, +5°C-тан +30°C-қа дейінгі температурада сақтау керек.

**RU «RELIEFO CANTARE» акриловая штукатурка.**

Микрочернисто утонченная акриловая штукатурка для создания тонкослойных фактур.

**Подготовка поверхности:** обработать поверхность грунт-праймером глубокого проникновения FONDO FORTE, затем нанести два слоя кварц-грунта FONDO QUARZO

**Нанесение:** Перемешать штукатурку перед нанесением с помощью дрели. Для упрощения нанесения тонкого слоя (до 1 мм) допускается разбавление на 3-5% водой. Наносить мазками на всю поверхность, формируя рельефный рисунок, в зависимости от выбранного рисунка фактуры. После полного высыхания нанести защитный слой акрилового лака RIVIERA, возможно с добавлением перламутровых пудр.

**Рекомендуемые инструменты:** Металлическая кельма.

**Состав:** Водная дисперсия акриловых сополимеров, бисерные стеклянные шарики, минеральные наполнители, функциональные добавки.

**Теоретический расход:** 600-1200 г/м<sup>2</sup> в один слой.

**Меры предосторожности:** продукт пожаро и взрывобезопасен. Следует соблюдать обычные правила безопасности.

**Срок хранения:** 24 месяца с даты производства, в герметичной упаковке, при температуре от +5°C до +30°C.

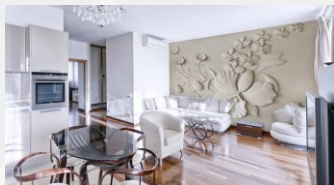


*Красим красиво!*



# RELIEFO

## textura





**KZ «RILIEFO CANTARE» акрилді барельефті сылақ**

Кең спектрлі акрилді сәндік сылақ. Ең алдымен, әр түрлі қалыңдықтағы рельефтерді жасайтын суретшілерге арналған және оны қабырғаға тігінен 10 см-ге дейін жинауға болады. Бояудың бір қабаты ағып кетпестен шамамен 2 см-ге төтеп бере алады. Оны декораторлар басып шығару, бедерлеу және трафарет жасау техникасы үшін де қолдана алады. Сырлаушылар әртүрлі фактуралардың кең ауқымы үшін жұқа қабатты жабын ретінде пайдалана алады. Оның құрамындағы материалда целлюлоза талшықтары мен фиброталшық бар, бұл материалдың тігінен қалың жағылған кезде тұрақты болуына, сондай-ақ қабырғаның жарылуына төзімді болуына мүмкіндік береді. Фактураны жағып, кептіріп, тегістегеннен кейін оны қарапайым эмульсиямен илектеуден бастап, нәзік колористикалық әсерлерде жоғары көркемдік қабатты лессацияға дейін әр түрлі тәсілдермен бояуға болады.

**Қолдану:** Қолданар алдында қолбұрғымен сылақты араластырыңыз. Таңдалған фактураның суретіне байланысты рельефті суретті қалыптастыра отырып, бүкіл бетке жағыңыз. Толық кептіруден кейін RIVIERA акрилді лактың қорғаныш қабатын жағыңыз, інжу ұнтағын қосуға болады.

**Ұсынылатын құралдар:** металл күрекше, мастихиндер.

**Өнімнің құрамы:** акрилді сополимерлердің сулы дисперсиясы, минералды толтырғыштар, функционалды қоспалар, целлюлоза талшықтары мен фиброталшықтар.

**Теориялық шығыны:** 1 қабатқа 1000-1500 г/м<sup>2</sup>.

**Сақтық шаралары:** өнім өрт және жарылыс қауіпсіз.

**Сақтау мерзімі:** өндіру күнінен бастап 24 ай, герметикалық қаптамада, +5°C-тан +30°C-қа дейінгі температурада сақтау керек.

**RU «RELIEFO TEXTURA» акриловая барельефная штукатурка.**

Акриловая декоративная штукатурка широкого спектра. В первую очередь предназначена для художников создающих барельефы разной толщины и может набираться послойно на стене до 10см на вертикали. В 1 слой без подтекания выдерживает около 2 см. Также может использоваться декораторами для техники отпечатков, тиснения и трафаретном нанесении. Маляры могут использовать как тонкослойное покрытие для широкого спектра самых разнообразных фактур. Материал в своем составе имеет волокна целлюлозы и фиброволокно, что позволяет материалу быть стабильным при толстом нанесении на вертикали, а также быть повышеноустойчивым к растрескиванию стены. После нанесения фактуры, высыхания и шкурения может краситься самыми различными способами от простейшей закраски эмульсией до высокохудожественной многослойной лессировки на тонких колористических эффектах.

**Нанесение:** Перемешать штукатурку перед нанесением с помощью дрели. Наносить мазками на всю поверхность, формируя рельефный рисунок, в зависимости от выбранного рисунка фактуры. После полного высыхания нанести защитный слой акрилового лака RIVIERA, возможно с добавлением перламутровых пудр.

**Рекомендуемые инструменты:** Металлическая кельма, мастихины.

**Состав:** Водная дисперсия акриловых сополимеров, минеральные наполнители, функциональные добавки, волокна целлюлозы и фиброволокна.

**Теоретический расход:** 1000-1500 г/м<sup>2</sup> в один слой.

**Меры предосторожности:** продукт пожаро и взрывобезопасен. Следует соблюдать обычные правила безопасности.

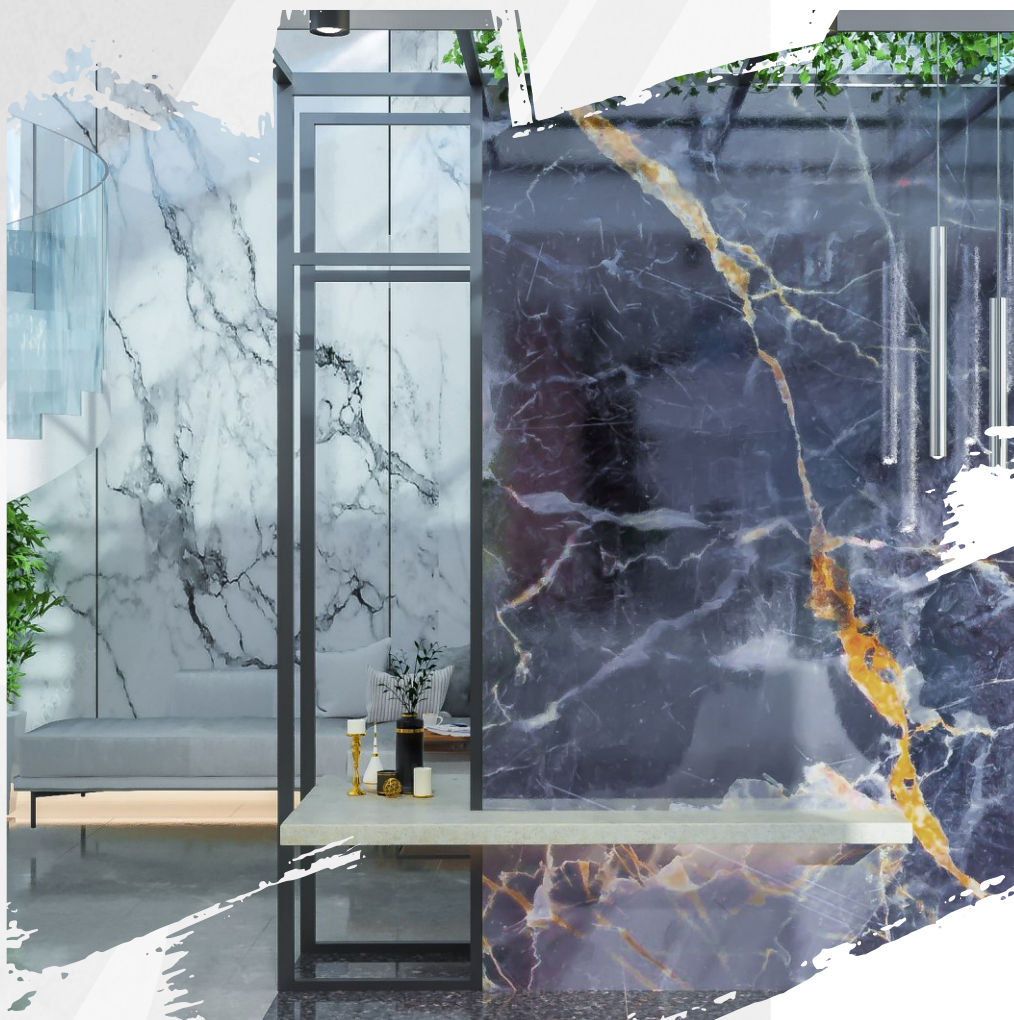
**Срок хранения:** 24месяца с даты производства, в герметичной упаковке, при температуре от +5°C до+30°C.

*Красим красиво!*



# STUCCO

## veneziano





**KZ «STUCCO VENEZIANO» акрил негізіндегі венециандық сылақ**

Мөлдірліктің жоғары дәрежесіне ие, бұл материалды терең реңктерге бояуға мүмкіндік береді, сонымен қатар жұқа әрлеу қабаттарын қолдана отырып, бетінде терең фактураның сфуматты-жеңіл тұманының әсерін жасайды. Оның құрамында арнайы балауыз қоспалары бар, бұл құрылымды шыны тәрізді жылтырға дейін жылтыратуға мүмкіндік береді. Тегіс мәрмәр құрылымдары мен жылтыратылған тасты жасау үшін таптырмас құрал.

**Бетті дайындау:** FONDO FORTE терең ену сылағының бір қабатын жағыңыз, содан кейін білікпен FONDO PERFETTO сылақ-бояуды 2 қабат жағыңыз.

**Жабынды жағу:** венециандық күрекшемен екі-үш қабат жағыңыз. Бірінші қабат-жолақ суретін қалыптастыра отырып, қысқа немесе ұзын сылаумен бетті материалмен толығымен жабыңыз. Екінші, түпкілікті қабат-суретті қалыптастыра отырып, материалды жіңішке сылаумен жағып, айна жылтырына дейін жылтыратыңыз. Білгалдан қорғау және айна көрінісін беру үшін қорғаныс балауызының қабатын жағыңыз.

**Өнімнің құрамы:** акрилді сополимерлердің сулы дисперсиясы, минералды толтырғыштар, табиғи балауыздар, функционалды қоспалар.

**Ұсынылатын құрал:** Венециалық күрекше.

**Теориялық шығыны:** 150-200 г / м. ш.

**Сақтау мерзімі:** өндіру күнінен бастап 24 ай, герметикалық қаптамада, +5°C-тан +30°C-қа дейінгі температурада сақтау керек.

**RU «STUCCO VENEZIANO» Венецианская штукатурка на акриловой основе**

Имеет повышенную степень прозрачности, что позволяет колеровать материал в глубокие тона, а также с помощью тонких финишных слоев создавать на поверхности эффект сфумато-легкой дымки уходящей вглубь фактуры. Имеет в своем составе специальный восковые присадки, которые позволяют на высыхании полировать фактуру до стекловидного блеска. Прекрасно подходит для создания гладких мраморных фактур и полированного камня.

**Подготовка поверхности:** нанести один слой грунтовки глубокого проникновения FONDO FORTE, затем пройти в 2 слоя валиком грунт-краской FONDO PERFETTO.

**Нанесение покрытия:** наносить венецианской кельмой в два-три слоя. Первый слой - полностью покрыть поверхность материалом, короткими или длинными мазками формируя рисунок прожилок. Второй, финишный слой – нанести материал кельмой тонкими мазками формируя рисунок, заглянцевать (уплотнить) до зеркального блеска. Для защиты от влаги и придания более зеркального вида нанести слой защитного воска.

**Состав продукта:** водная дисперсия акриловых сополимеров, минеральные наполнители, натуральный воск, функциональные добавки.

**Рекомендуемые инструменты:** Венецианская кельма.

**Теоретический расход:** 150-200 г/м.кв.

**Срок хранения:** 24 месяца с даты производства, в герметичной упаковке, при температуре от +5°C до +30°C.



*Красим красиво!*



# MARMORINO



**KZ MARMORINO сәндік мәрмәр сылау**

Екі түрлі базада жүреді: **MARMORINO L'AMORE майда фракция,**  
**MARMORINO GROSSO ірі фракция.**

Таза табиғи әк, мәрмәр және кварц үгіндісі негізіндегі сәндік сылау. Тас жыныстарының фактурасын, жалтыратылған мәрмәр, травертин, әктас және түрлі жартылай асыл тастардың өрнегін имитациялайтын сәндік жабындар жасау үшін қолданылады. Ішкі және сыртқы жұмыстарға арналған. Оның құрамында балауыз қоспасы бар, бұл материалды жылтыратуға мүмкіндік береді.

**Бетті дайындау:** Таза, құрғақ, шаңнан тазартылған бет. FONDO FORTE терең ену астарымен бір қабат жағып, содан кейін FONDO QUARZO кварц-астарымен бір қабат жағу керек. Жағар алдында сылақты миксермен араластырыңыз. Қажет болған жағдайда 5-10% сумен сұйылтыңыз.

**Жабынды жағу:** Бірінші қабатта бетін материалмен қысқа немесе ұзын жағындылармен толық жабу керек. Екінші қабатты суретті қалыптастыра отырып, материалдарды қалақшаны қолданып жағындылармен жағу керек. Материалдың кебуін күтпестен, тегіс бет түзілгенге дейін тегістеңіз. Ылғал мен ластанулардан қорғау үшін RIVIERA сіңіргіш қорғаныш лессировкалаушы құрамымен өңдеу ұсынылады.

**Өнімнің құрамы:** Акрилді сополимерлердің сулы дисперсиясы, минералды толтырғыштар, функционалдық қоспалар.

**Теориялық шығыны:** 1000 гр-нан 1500 гр-ға дейін/м.ш., жағылатын қабаттың қалыңдығы мен жағу техникасына байланысты.

**Сақтау мерзімі:** өндіру күнінен бастап 24 ай, герметикалық қаптамада, +5°C-тан +30°C-қа дейінгі температурада сақтау керек.

**RU «MARMORINO» Декоративная мраморная штукатурка.**

Идёт в двух баззах: **MARMARINO L'AMORE Мелкая фракция,**  
**MARMARINO GROSSO крупная фракция**

Декоративная штукатурка на основе чистой природной извести, мраморной и кварцевой крошки. Применяется для создания декоративных покрытий, имитирующих фактуру каменных пород, узора полированного мрамора, травертина, известняка и различных полудрагоценных камней. В своем составе имеет восковую добавку, что позволяет на подсыхании выполировывать материал до блеска.

**Подготовка поверхности:** Чистые, сухие, очищенные от пыли поверхности. Нанести один слой грунтовки глубокого проникновения FONDO FORTE, нанести один слой кварц-грунта FONDO QUARZO. Перемешать миксером штукатурку перед нанесением. При необходимости разбавить водой 5-10%.

**Нанесение покрытия:** В первый слой полностью покрыть поверхность материалом, короткими или длинными мазками. Второй слой нанести материал шпателем мазками, формируя рисунок. Не дожидаясь высыхания материала, загладить до получения гладкой поверхности. Для защиты от влаги и загрязнений рекомендуется обработка пропитывающим защитным лессирующим составом RIVIERA, или полировка воском CERACAP CHIC.

**Состав продукта:** Водная дисперсия акриловых сополимеров, минеральные наполнители, функциональные добавки.

**Теоретический расход:** от 1000гр. до 1500 г/м.кв., в зависимости от техники нанесения и толщины наносимого слоя.

**Срок хранения:** 24месяца с даты производства, в герметичной упаковке, при температуре от +5°C до+30°C.

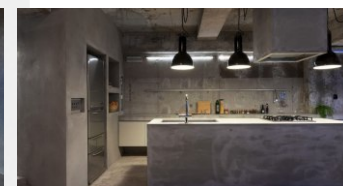
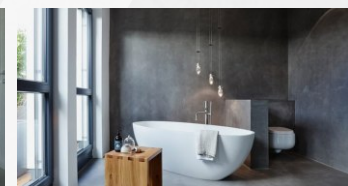


*Красим красиво!*



# MICROBETON

## moderna





**KZ** «Microbeton moderna» Бетон құрылымын имитациялайтын еден мен қабырға жабындарын жасауға арналған табиғи цемент пен сополимерлерге негізделген сәндік жабын.

Екі Базада жүреді: **Microbeton Fino ұсақ фракция,**  
**Microbeton Grosso ірі фракция.**

**Бетті дайындау:** бетті FONDO FORTE терең ену сылақ-праймерімен өңдеңіз, содан кейін 2 қабат етіп FONDO PERFETTO сылақ-бояуын жағыңыз.

**Қолдану:** Құрғақ ұнтаққа су қосып, қолданар алдында қолбұрғымен сылақты араластырыңыз. Таңдалған фактураның үлгісіне байланысты бедерлі үлгіні қалыптастыра отырып, Microbeton Grosso ірі фракциясын бүкіл бетке жағып жағыңыз. Кептіруден кейін біз екінші қабатты Microbeton Fino ұсақ фракциясын қолданамыз. Толық кептіруден кейін В Component қатайтқышы бар Riviera Microbeton полиуретанды лактың қорғаныс қабатын жағыңыз.

**Өнімнің құрамы:** Цемент сополимерлерінің құрғақ ұнтағы, минералды толтырғыштар, функционалды қоспалар.

**Теориялық шығыны:** 1000-1500г/м.ш.

**Сақтау мерзімі:** өндіру күнінен бастап 24 ай, герметикалық қаптамада, +5°C-тан +30°C-қа дейінгі температурада сақтау керек.

**RU** «MICROBETON MODERNA» Декоративное покрытие на основе натурального цемента и сополимеров для создания напольных и стеновых покрытий, имитирующее фактуру бетона.

Идёт в двух баззах: **Microbeton Fino Мелкая фракция,**  
**Microbeton Grosso крупная фракция**

**Подготовка поверхности:** обработать поверхность грунт-праймером глубокого проникновения FONDOForte, затем нанести два слоя специализированного грунта- FONDO Quarzo Beton.

**Нанесение:** Добавить в сухой порошок воды, перемешать штукатурку перед нанесением с помощью дрели. Наносить мазками на всю поверхность крупную фракцию Microbeton grosso, формируя рельефный рисунок, в зависимости от выбранного рисунка фактуры. После высыхания наносим второй слой мелкую фракцию Microbeton Fino. После полного высыхания нанести защитный слой полиуретанового лака RIVIERA Microbeton с добавлением отвердителя Component B.

**Состав продукта:** Сухой порошок цементных сополимеров, минеральные наполнители, функциональные добавки.

**Теоретический расход:** 1000-1500 г/м.кв.

**Срок хранения:** 24месяца с даты производства, в герметичной упаковке, при температуре от +5°C до+30°C.

*Красива красиво!*



# RIVIERA





**KZ «RIVIERA» акрилді лагы**

Ол екі негізде жүреді: **Riviera MARINE күңгірт лак,**  
**RIVIERA GLANCE жылтыр лак.**

Тегіс және бедерлі жабындарды жылтыратуға және қосымша қорғауға арналған сумен сұйылтылатын қорғаныш сәндік лак. Қабырғаларды декоративті безендіруге арналған жабындарды қолданған кезде, үй ішінде де, ғимараттардың қасбетінде де әрлеу және қорғаныс қабаты ретінде қолданылады.

**Жағу:** Қолданар алдында лакты мұқият араластыру керек. Лакты бетке таңдалған құралмен жағып, қажет болған жағдайда 10-15 минут бойы қосымша өңдеңіз (ысқылаңыз). Көп түсті жабынды жасауды қаласаңыз, бірінші қабат кепкеннен кейін (4-6 сағат) басқа түсті жабынның бірнеше қабаттарын жағуға болады (қабаттар арасындағы үзіліс 4 сағаттан кем емес). Фиништік жабынға «хамелеон» әсерін беру үшін лакқа інжу-маржан қоспаларды қосуға болады.

**Теориялық шығын:** 50-100 г/м. ш.

**Кебу уақыты:** жабыспайтын күй - 60 мин; келесі қабатты - 4 сағаттан кейін жағуға болады, пайдалануға 48 сағаттан кейін дайын.

**Ұсынылатын құралдар:** Жаққыш, синтетикалық сорғыш, шпательта

**Өнімнің құрамы:** Акрилді сополимерлердің сулы дисперсиясы, табиғи балауыз, функционалдық қоспалар.

**Сақтау мерзімі:** Құрғақ және салқын жерде, желімделген қаптамада, +5°C-тан +25°C-қа дейінгі температурада, өндірілген күннен бастап 24 ай сақтау керек.

**RU «RIVIERA» акриловый лак.**

Идёт в двух баззах: **RIVIERA MATINE матовый лак,**  
**RIVIERA GLANCE глянцевый лак.**

Водоразбавляемый защитный декоративный лак для лессировки и дополнительной защиты гладких и рельефных покрытий. Используется в качестве финишного и защитного слоя при нанесении покрытий для декоративной отделки стен, как внутри помещений, так и на фасаде зданий.

**Нанесение:** Тщательно перемешать лак перед нанесением. Лак нанести на поверхность выбранным инструментом, и при необходимости дополнительно обработать (затереть) в течение 10-15 мин. При желании для создания многоцветных покрытий, после высыхания первого слоя (4-6 часов), можно наносить еще несколько слоев покрытия другого цвета (с перерывом между слоями не менее 4 часов). Возможно добавление в лак перламутровых добавок, для придания финишному покрытию эффекта «хамелеон»

**Теоретический расход:** 50-100 г/м.кв.

**Время высыхания:** на отлип 60 мин; наносить следующий слой - 4 часа, готово к эксплуатации через 48 часов.

**Рекомендуемый инструмент:** Кисть, губка синтетическая, шпательта

**Состав продукта:** Водная дисперсия акриловых сополимеров, натуральные воска, функциональные добавки.

**Срок хранения:** 24 месяца со дня производства в запечатанной упаковке в сухом и прохладном месте, при температуре от +5°C до +25°C.

*Красив красиво!*



# RIVIERA

## beton





**KZ «RIVIERA beton» полиуретанды екі компонентті су негізіндегі лак.**

Еденге арналған микробетон жүйесіне арналған сумен сұйылтылатын қорғаныш полиуретанды лак. Қабырғаларға да, едендерге де, жиһаз элементтеріне де қолданылатын сылақтың әрлеу және қорғаныс қабаты ретінде қолданылады. Толығымен суға төзімді және оны сумен тікелей байланыс аймақтарында қолдануға болады. Ылғалға төзімді және кез-келген типтегі бөлмелердің еденінде толығымен қолданыла алады.

**Қолдану:** қолданар алдында лакты мұқият араластырыңыз, сумен сұйылтыңыз. Таңдалған құралмен бетіне лак жағып, бүкіл жазықтыққа біркелкі жайыңыз. Еденге пайдалану үшін лакқа "COMPONENT B" қатайтқышы 1-ден 10-ға (10%) пропорцияда қосылады.

**Теориялық шығыны:** 50-100 г/м. ш.

**Кебу уақыты:** жабыспайтын күй - 60 мин; келесі қабатты - 4 сағаттан кейін жағуға болады, пайдалануға 48 сағаттан кейін дайын.

**Ұсынылатын құралдар:** Жаққыш, білік, компрессор.

**Өнімнің құрамы:** Акрилді сополимерлердің сулы дисперсиясы, табиғи балауыздар, функционалдық қоспалар.

**Сақтық шаралары:** Лак өртке, жарылысқа қауіпсіз. Көзге тиген жағдайда оларды сумен жуып, дереу дәрігерге бару керек, қалған жағдайларда әдеттегі қауіпсіздік ережелерін сақтау керек.

**Сақтау мерзімі:** Құрғақ және салқын жерде, +5°C-тан +25°C-қа дейінгі температурада, желімделген қаптамада өндірілген күннен бастап 24 ай сақтау керек.

**RU «RIVIERA beton» полиуретановый двухкомпонентный лак на водной основе.**

Водоразбавляемый защитный полиуретановый лак для системы напольного микробетона. Используется в качестве финишного и защитного слоя на штукатурку микробетон нанесенную как на стены так на полы, и элементы мебели. Полноценно водостойчив и может использоваться в зонах прямого контакта с водой. Влагостойчивый и может полноценно использоваться на полу помещений любого типа.

**Нанесение:** Тщательно перемешать лак перед нанесением, разбавив водой. Лак нанести на поверхность выбранным инструментом, и равномерно раскатать по всей плоскости. Для напольного использования в лак добавляется отвердитель «COMPONENT B» в пропорции 1 к 10 (10%)

**Теоретический расход:** 50-100 г/м.кв.

**Время высыхания:** на отлип 60 мин; наносить следующий слой - 4 часа, готово к эксплуатации через 48 часов.

**Рекомендуемый инструмент:** Кисть, валик, компрессор.

**Состав продукта:** Водная дисперсия полиуретановых сополимеров, натуральные воска, функциональные добавки.

**Меры предосторожности:** Лак пожаро- взрывобезопасен . При попадании в глаза промойте их водой и обратитесь к врачу, в остальном соблюдайте обычные правила безопасности.

**Срок хранения:** 24 месяца со дня производства в запечатанной упаковке в сухом и прохладном месте, при температуре от +5°C до +25°C.

мазмұны | содержание

FONDO forte.....	2
FONDO perfetto premium.....	4
FONDO perfetto special.....	6
ELASTIC.....	8
SMALTO.....	10
NERO.....	12
ESTERNO QUARZO .....	14
FONDO QUARZO .....	16
ATLAS super bianco .....	18
ATLAS eco.....	20
ATLAS Brillante .....	22
INCANTO .....	24
INCANTO Sfumato .....	26
INCANTO STELLARE.....	28
FELICITA.....	30
FELICITA eco.....	32
SMALTO ORO .....	34
RELIEFO .....	36
RELIEFO cantare .....	38
RELIEFO textura.....	40
STUCCO veneziano.....	42
MARMORINO.....	44
MICROBETON MODERNA .....	46
RIVIERA .....	48
RIVIERA BETON .....	50





**ARTEGOPAINTS**

